

# Aviso de Ciclón Tropical en el Océano Atlántico

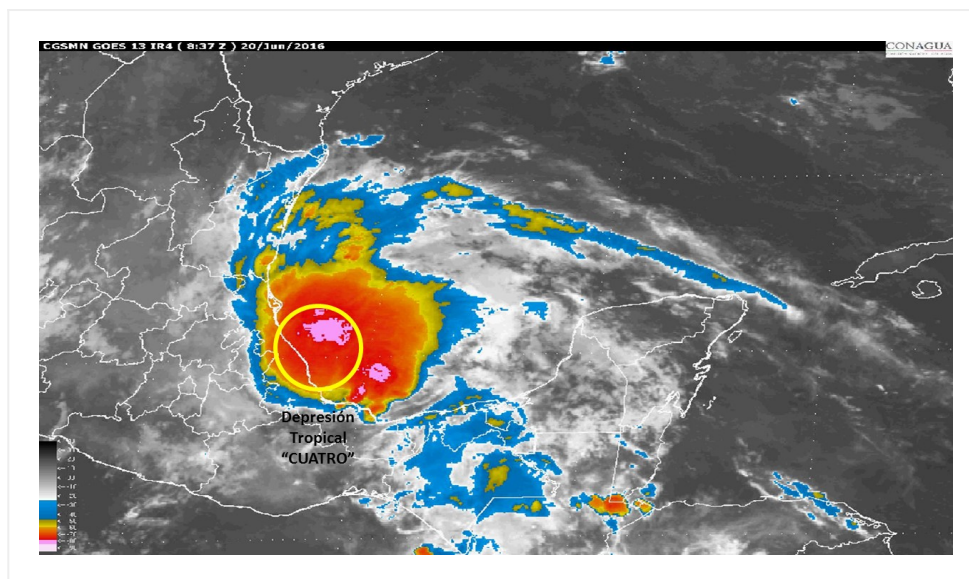
**No. Aviso: 05**

Ciudad de México a 20 de Junio del 2016.

**Emision: 04:15h**

Servicio Meteorológico Nacional, fuente oficial del Gobierno de México, emite el siguiente aviso:

## Síntesis:DEPRESIÓN TROPICAL No. 4



### Situación Actual:

La Depresión Tropical No.4 en el Golfo de México, se desplaza hacia el oeste, acercándose al norte del estado de Veracruz.

Condiciones Actuales		
<b>Hora local (hora gmt)</b>	04:00 (09:00 GMT)	
<b>Ubicación del centro del ciclón</b>	Latitud Norte:20.2°	Longitud Oeste: 95.9°
<b>Distancia al lugar más cercano</b>	75 km al noreste de Laguna Verde, Ver. 115 km al norte de Puerto de Veracruz, Ver.	
<b>Zona de vigilancia</b> [Se establece en coordinación con el CMRE-MIAMI]	Zona de prevención por efectos de tormenta tropical desde Laguna Verde, Ver., hasta Río Pánuco, Ver.	
<b>Desplazamiento actual:</b>	oeste (280°) a 11 km/h	

<b>Condiciones Actuales</b>		
<b>Vientos máximos [km/h]:</b>	Sostenidos: 55 km/h	Rachas: 75 km/h
<b>Presión mínima central [hpa]:</b>	1009 hPa	
<b>Pronóstico de lluvia</b>	Potencial de tormentas intensas con puntuales torrenciales en Veracruz y Puebla; intervalos de lluvias muy fuertes con tormentas puntuales intensas en Tamaulipas, Oaxaca, Chiapas y Tabasco; intervalos de chubascos fuertes con tormentas puntuales muy fuertes en San Luis Potosí, Hidalgo, Querétaro y Campeche; intervalos de chubascos con tormentas puntuales fuertes en Tlaxcala y Quintana Roo y lluvias con intervalos de chubascos en Yucatán. Además, se prevé oleaje de 2.5 a 3.5 m en las costas de Veracruz y Tabasco.	
<b>Recomendaciones</b>	Extremar precauciones a la población en general en las zonas de los estados mencionados por lluvias, viento y oleaje (incluyendo la navegación marítima) y atender las recomendaciones emitidas por las autoridades del Sistema Nacional de Protección Civil, en cada entidad.	

<b>PRONÓSTICO VALIDO AL DÍA/HORA LOCAL TIEMPO CENTRO</b>	<b>LATITUD NORTE</b>	<b>LONG. OESTE</b>	<b>VIENTOS [Km/h]</b>	<b>CATEGORÍA</b>	<b>UBICACIÓN (en km)</b>
<b>20/13h</b>	20.2	96.8	65/85	Tormenta Tropical	En tierra, a 5 km al oeste-suroeste de Nautla, Ver. 40 km al sureste de Tecolutla, Ver.
<b>21/01h</b>	20.0	98.0	45/65	Baja remanente	En tierra, a 115 km al oeste-suroeste de Tecolutla, Ver. 130 km al sur-suroeste de Tuxpan, Ver.



#### Trayectoria pronóstico de la Depresión Tropical No. 4.

Aviso No.	Fecha / Hora local CDT	Lat. Norte	Long. Oeste	Distancia más cercana (km)	Viento mín. / rachas	Categoría	Avance
01	19 jun / 16:00	19.9	94.7	170 km al este-noreste de Puerto de Veracruz, Ver., y a 305 km al este-sureste de Tuxpan, Ver.	55/75	Depresión Tropical	Hacie el oeste (270°) a 13 km/h
02	19 jun / 19:00	20.0	95.0	150 km al noreste de Puerto de Veracruz, Ver., y a 285 km al este-sureste de Tuxpan, Ver.	55/75	Depresión Tropical	Oeste (270°) a 13 km/h
03	19 jun / 22:00	20.1	95.4	115 km al este-noreste de Laguna Verde, Ver., y a 130 km al noreste de Puerto de Veracruz, Ver.	55/75	Depresión Tropical	Oeste (275°) a 11 km/h
04	20 jun / 01:00	20.1	95.7	115 km al este-noreste de Laguna Verde, Ver. 115 km al nor-noreste de Puerto de Veracruz, Ver.	55/75	Depresión Tropical	oeste (275°) a 11 km/h
05	20 jun / 04:00	20.2	95.9	75 km al noreste de Laguna Verde, Ver. 115 km al norte de Puerto de Veracruz, Ver.	55/75	Depresión Tropical	oeste (280°) a 11 km/h

**EL SIGUIENTE AVISO SE EMITIRÁ A LAS 07:15 h (TIEMPO DEL CENTRO), O ANTES, SI OCURREN  
CAMBIOS SIGNIFICATIVOS**

**Pronosticador:** Marco A. Lugo G.

**Revisó:** Marco A. Lugo G.